

# GLASLIFT® 351 Multilifter

Made in Denmark  
Pat. pend.

O elevador de vidro GlasLift® 351 possui um transporte inteligente e o mecanismo bem conhecido de dois circuitos de sucção a vácuo como equipamento de série. O mecanismo de transporte está equipado com uma engrenagem diferencial e extremamente forte.



## Manipulação Única

### Diferencial da roda dianteira



Permite que o GL351® transforme "no Spot". O raio de viragem não é maior do que o seu próprio comprimento, podendo ajustar a rotação das rodas dianteiras automaticamente.

### Deslocamento lateral preciso



2 x 50 mm de deslocamento lateral permite que o operador controle a manipulação precisa e milimétrica da lateral. Este é um ótimo recurso para lajes de granito, gesso e trabalhos de montagem de vidro.

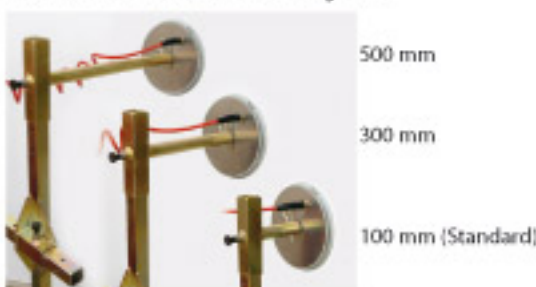
## Segurança Única

### Tração frontal poderosa



O GL351® tem um diferencial frontal nas rodas e pneus de borracha resistente, isto significa tração superior, precisão e agilidade. Além disso a tração aumentará proporcionalmente com o peso da carga.

### Extensão dos braços



Extensão dos braços para discos de lipoaspiração permite estender os atacantes na área de montagem. 100 mm braços são padrão na entrega. Extensão dos braços estão disponíveis como extras em 300 mm e 500 mm.

## Adaptabilidade Única

### Semi off-road



Altura do solo de 20 cm, combinadas com pneus robustos permite uma performance semi off-road com capacidades e acesso à obra. A unidade permite que a máquina suba e desça totalmente carregada.

### Ajuste Vertical

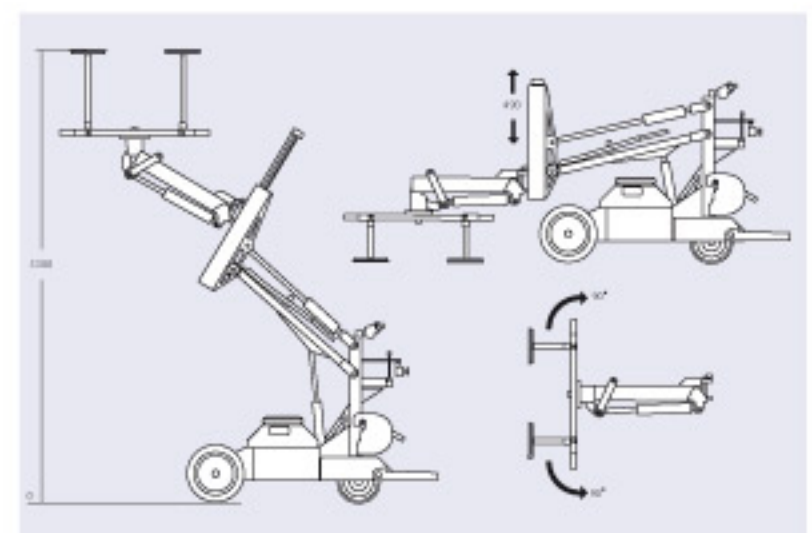
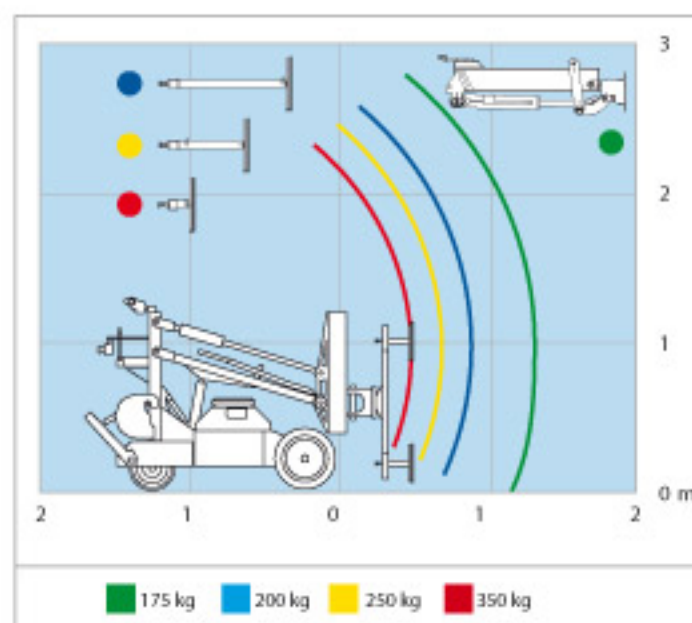


A cabeça única permite que você ajuste cargas verticalmente 450 mm, independentemente do ângulo do braço de elevação, graças ao build-in com função hidráulica.

## Dados Técnicos

Descrição	Valor
Capacidade Carga	350 kg
Peso Próprio	595 kg
Contador de Pesos	8 x 25 kg mm
Min. Máquina Largura	848 mm
Min. Máquina Comprimento	2170 mm
Min. Máquina Altura	1.255 mm
Autonomia	4 horas
Rodas dianteiras	Prova de perfurações
Rodas traseiras	Prova de perfurações
Corrente de carga	220 ou 110 V
Especificações da bateria	152 Ah (12 v)
Tempo de carregamento	10-100% 6 horas
Tempo de carga	25-70% 1 hora

Neste diagrama você visualiza os dados de elevação da máquina com os diferentes braços e com a extensão do braço de elevação horizontal.



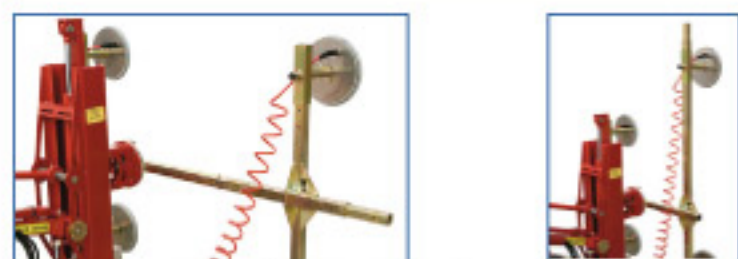
Com o braço de elevação horizontal como um opcional extra, você é capaz de pegar cargas do nível do solo e elevar até 3,2 metros.

## Adaptabilidade Única

### Materiais



Barra de extensão universal para o sistema de elevação frontal.



A construção da barra de extensão permite que ela se estenda a estrutura principal horizontal, bem como a barra transversal vertical à máquina padrão.

GlasLift® 351 está em conformidade com os requisitos de Máquinas Directiva 2006/42/EC.

# GLASSIL

Glassil Equipamentos Bi - componente

Tel.: 11 2631-9869 / 2631-0714

Mobile: 11 99983-4523

Nextel: 11 7742-7636 ID: 55\*11\*65172

www.glassil.com.br